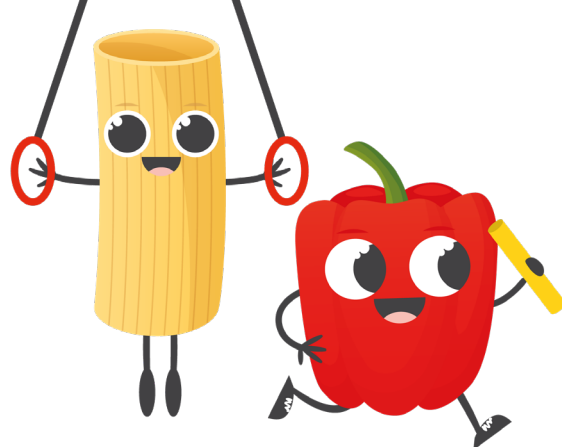


# MENU ESTATE 2026

Grammature al cotto delle ricette  
Scuole dell'infanzia, primarie e secondarie  
di primo grado

## PRIMI PIATTI

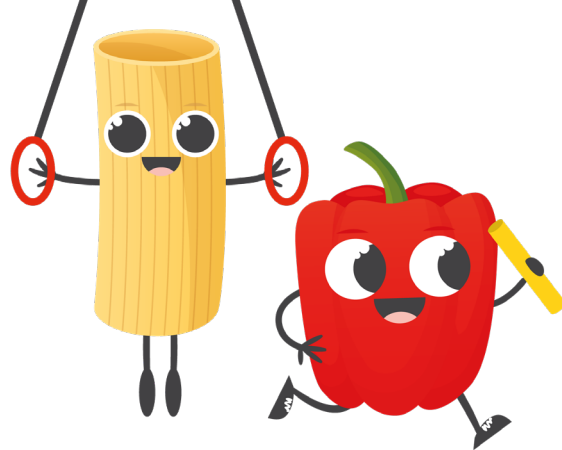


	MINIMO	MASSIMO	MINIMO	MASSIMO	MINIMO	MASSIMO
<b>GNOCCHI AL POMODORO</b>	INFANZIA 176 g	INFANZIA 195 g	PRIMARIA 235 g	PRIMARIA 259 g	SECONDARIA ADULTI 292 g	SECONDARIA ADULTI 323 g
<b>MALLOREDDUS BIO CON RAGÙ DI PESCE</b>	INFANZIA 139 g	INFANZIA 153 g	PRIMARIA 197 g	PRIMARIA 217 g	SECONDARIA ADULTI 250 g	SECONDARIA ADULTI 276 g
<b>PASTA BIO AGLI AROMI</b>	INFANZIA 95 g	INFANZIA 105 g	PRIMARIA 133 g	PRIMARIA 147 g	SECONDARIA ADULTI 171 g	SECONDARIA ADULTI 189 g
<b>PASTA BIO AGLIO, OLIO E PARMIGIANO</b>	INFANZIA 95 g	INFANZIA 105 g	PRIMARIA 133 g	PRIMARIA 147 g	SECONDARIA ADULTI 171 g	SECONDARIA ADULTI 189 g
<b>PASTA BIO AL SUGO DI POMODORO CON PEPERONI</b>	INFANZIA 145 g	INFANZIA 159 g	PRIMARIA 203 g	PRIMARIA 225 g	SECONDARIA ADULTI 259 g	SECONDARIA ADULTI 287 g
<b>PASTA BIO AL POMODORO</b>	INFANZIA 131 g	INFANZIA 145 g	PRIMARIA 184 g	PRIMARIA 204 g	SECONDARIA ADULTI 236 g	SECONDARIA ADULTI 261 g
<b>PASTA BIO AL RAGÙ DI SOIA BIO</b>	INFANZIA 149 g	INFANZIA 165 g	PRIMARIA 209 g	PRIMARIA 231 g	SECONDARIA ADULTI 266 g	SECONDARIA ADULTI 294 g
<b>PASTA BIO CON MELANZANE ALLA SICILIANA</b>	INFANZIA 145 g	INFANZIA 161 g	PRIMARIA 203 g	PRIMARIA 235 g	SECONDARIA ADULTI 261 g	SECONDARIA ADULTI 289 g
<b>PASTA DI MAIS BIO AL POMODORO E BASILICO</b>	INFANZIA 131 g	INFANZIA 145 g	PRIMARIA 184 g	PRIMARIA 204 g	SECONDARIA ADULTI 236 g	SECONDARIA ADULTI 261 g

# MENU ESTATE 2026

Grammature al cotto delle ricette  
Scuole dell'infanzia, primarie e secondarie  
di primo grado

## PRIMI PIATTI



	MINIMO	MASSIMO	MINIMO	MASSIMO	MINIMO	MASSIMO
<b>PASTA DI FARRO BIO AL PESTO CON CREMA DI ZUCCHINE</b>	INFANZIA 114 g	INFANZIA 126 g	PRIMARIA 161 g	PRIMARIA 178 g	SECONDARIA ADULTI 207 g	SECONDARIA ADULTI 229 g
<b>PASTA INTEGRALE BIO AL PESTO</b>	INFANZIA 104 g	INFANZIA 115 g	PRIMARIA 146 g	PRIMARIA 161 g	SECONDARIA ADULTI 188 g	SECONDARIA ADULTI 207 g
<b>PASTA INTEGRALE BIO AL POMODORO</b>	INFANZIA 131 g	INFANZIA 145 g	PRIMARIA 184 g	PRIMARIA 204 g	SECONDARIA ADULTI 236 g	SECONDARIA ADULTI 261 g
<b>RAVIOLI DI MAGRO OLIO E PARMIGIANO</b>	INFANZIA 88 g	INFANZIA 98 g	PRIMARIA 110 g	PRIMARIA 122 g	SECONDARIA ADULTI 133 g	SECONDARIA ADULTI 147 g
<b>RAVIOLI DI MAGRO OLIO E SALVIA</b>	INFANZIA 88 g	INFANZIA 98 g	PRIMARIA 110 g	PRIMARIA 122 g	SECONDARIA ADULTI 133 g	SECONDARIA ADULTI 147 g
<b>RISO ALL'OLIO</b>	INFANZIA 95 g	INFANZIA 105 g	PRIMARIA 133 g	PRIMARIA 147 g	SECONDARIA ADULTI 171 g	SECONDARIA ADULTI 189 g
<b>RISO OLIO E PARMIGIANO</b>	INFANZIA 95 g	INFANZIA 105 g	PRIMARIA 133 g	PRIMARIA 147 g	SECONDARIA ADULTI 171 g	SECONDARIA ADULTI 189 g
<b>RISOTTO ALLA PARMIGIANA</b>	INFANZIA 129 g	INFANZIA 143 g	PRIMARIA 181 g	PRIMARIA 200 g	SECONDARIA ADULTI 233 g	SECONDARIA ADULTI 258 g
<b>RISOTTO ALLO ZAFFERANO</b>	INFANZIA 129 g	INFANZIA 143 g	PRIMARIA 181 g	PRIMARIA 200 g	SECONDARIA ADULTI 233 g	SECONDARIA ADULTI 258 g

# MENU ESTATE 2026

Grammature al cotto delle ricette  
Scuole dell'infanzia, primarie e secondarie  
di primo grado

## SECONDI PIATTI



	MINIMO	MASSIMO	MINIMO	MASSIMO	MINIMO	MASSIMO
<b>BASTONCINI DI PESCE</b>	INFANZIA 51 g	INFANZIA 56 g	PRIMARIA 103 g	PRIMARIA 113 g	SECONDARIA ADULTI 103 g	SECONDARIA ADULTI 113 g
<b>BOCCONCINI DI TACCHINO ALLA ROMANA</b>	INFANZIA 62 g	INFANZIA 70 g	PRIMARIA 76 g	PRIMARIA 84 g	SECONDARIA ADULTI 107 g	SECONDARIA ADULTI 119 g
<b>BOCCONCINI DI TACCHINO SENAPE E LIMONE BIO</b>	INFANZIA 62 g	INFANZIA 68 g	PRIMARIA 70 g	PRIMARIA 78 g	SECONDARIA ADULTI 100 g	SECONDARIA ADULTI 110 g
<b>BURGER CON LEGUMI CON MAIONESE 100% VEGETALE BIO</b>	INFANZIA 49 g	INFANZIA 55 g	PRIMARIA 89 g	PRIMARIA 99 g	SECONDARIA ADULTI 89 g	SECONDARIA ADULTI 99 g
<b>COTOLETTA DI LONZA ALLA MILANESE</b>	INFANZIA 64 g	INFANZIA 70 g	PRIMARIA 79 g	PRIMARIA 87 g	SECONDARIA ADULTI 110 g	SECONDARIA ADULTI 121 g
<b>FRITTATA</b>	INFANZIA 47 g	INFANZIA 53 g	PRIMARIA 57 g	PRIMARIA 63 g	SECONDARIA ADULTI 94 g	SECONDARIA ADULTI 106 g
<b>HALIBUT OLIO E LIMONE BIO</b>	INFANZIA 62 g	INFANZIA 68 g	PRIMARIA 77 g	PRIMARIA 85 g	SECONDARIA ADULTI 92 g	SECONDARIA ADULTI 102 g
<b>PIZZA MARGHERITA</b>	INFANZIA 111 g	INFANZIA 121 g	PRIMARIA 167 g	PRIMARIA 184 g	SECONDARIA ADULTI 251 g	SECONDARIA ADULTI 277 g
<b>PEPITE DI MERLUZZO</b>	INFANZIA 64 g	INFANZIA 70 g	PRIMARIA 80 g	PRIMARIA 88 g	SECONDARIA ADULTI 96 g	SECONDARIA ADULTI 106 g

# MENU ESTATE 2026

Grammature al cotto delle ricette  
Scuole dell'infanzia, primarie e secondarie  
di primo grado

## SECONDI PIATTI

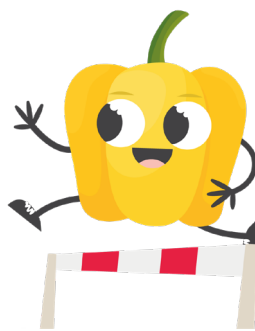


	MINIMO	MASSIMO	MINIMO	MASSIMO	MINIMO	MASSIMO
<b>POLPETTE CON SOIA IN SALSA CURRY</b>	INFANZIA 69 g	INFANZIA 75 g	PRIMARIA 103 g	PRIMARIA 113 g	SECONDARIA ADULTI 137 g	SECONDARIA ADULTI 151 g
<b>RUSTICHELLI DI POLLO BIO</b>	INFANZIA 67 g	INFANZIA 74 g	PRIMARIA 76 g	PRIMARIA 84 g	SECONDARIA ADULTI 109 g	SECONDARIA ADULTI 120 g
<b>UOVA STRAPAZZATE</b>	INFANZIA 46 g	INFANZIA 51 g	PRIMARIA 55 g	PRIMARIA 61 g	SECONDARIA ADULTI 92 g	SECONDARIA ADULTI 102 g

# MENU ESTATE 2026

Grammature al cotto delle ricette  
Scuole dell'infanzia, primarie e secondarie  
di primo grado

## CONTORNI



	MINIMO	MASSIMO	MINIMO	MASSIMO	MINIMO	MASSIMO
<b>ERBETTE ALL'OLIO</b>	INFANZIA 57 g	INFANZIA 63 g	PRIMARIA 72 g	PRIMARIA 78 g	SECONDARIA ADULTI 85 g	SECONDARIA ADULTI 95 g
<b>FAGIOLINI ALL'OLIO</b>	INFANZIA 45 g	INFANZIA 49 g	PRIMARIA 57 g	PRIMARIA 63 g	SECONDARIA ADULTI 81 g	SECONDARIA ADULTI 90 g
<b>MIX DI VERDURE AL FORNO</b>	INFANZIA 65 g	INFANZIA 72 g	PRIMARIA 82 g	PRIMARIA 90 g	SECONDARIA ADULTI 98 g	SECONDARIA ADULTI 108 g
<b>SPINACI ALL'OLIO</b>	INFANZIA 57 g	INFANZIA 63 g	PRIMARIA 72 g	PRIMARIA 78 g	SECONDARIA ADULTI 85 g	SECONDARIA ADULTI 95 g
<b>SPINACI E PATATE SAPORITI</b>	INFANZIA 62 g	INFANZIA 68 g	PRIMARIA 80 g	PRIMARIA 90 g	SECONDARIA ADULTI 100 g	SECONDARIA ADULTI 110 g
<b>ZUCCHINE TRIFOLATE</b>	INFANZIA 43 g	INFANZIA 47 g	PRIMARIA 57 g	PRIMARIA 63 g	SECONDARIA ADULTI 66 g	SECONDARIA ADULTI 74 g