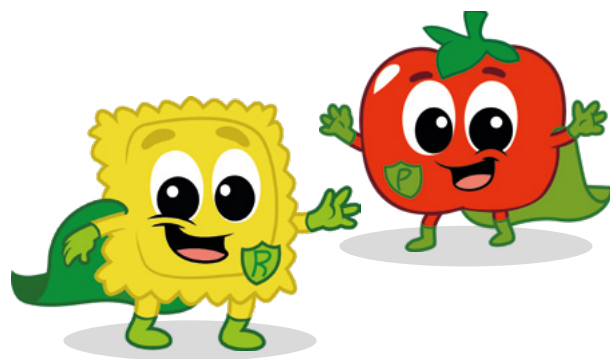


MENÙ ESTATE 2023

Grammature al cotto delle ricette
Scuole dell'infanzia, scuole primarie
e secondarie di primo grado



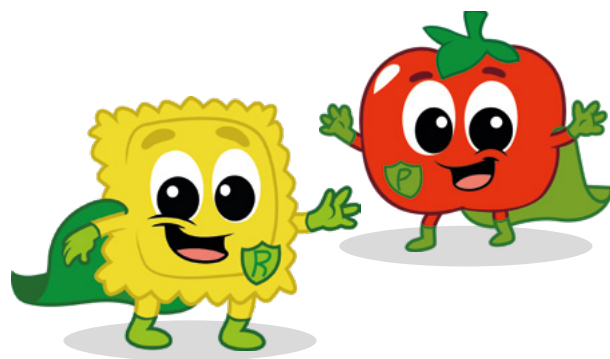
PRIMI PIATTI

	MINIMO	MASSIMO	MINIMO	MASSIMO	MINIMO	MASSIMO
GNOCCHI AL POMODORO BIOLOGICO	INFANZIA 158 g	INFANZIA 193 g	PRIMARIA 208 g	PRIMARIA 254 g	SECONDARIA ADULTI 279 g	SECONDARIA ADULTI 341 g
PASTA BIOLOGICA AGLIO, OLIO E PARMIGIANO	INFANZIA 90 g	INFANZIA 110 g	PRIMARIA 126 g	PRIMARIA 154 g	SECONDARIA ADULTI 162 g	SECONDARIA ADULTI 198 g
PASTA BIOLOGICA AL PESTO	INFANZIA 96 g	INFANZIA 117 g	PRIMARIA 137 g	PRIMARIA 168 g	SECONDARIA ADULTI 177 g	SECONDARIA ADULTI 215 g
PASTA BIOLOGICA AL POMODORO BIOLOGICO	INFANZIA 118 g	INFANZIA 144 g	PRIMARIA 172 g	PRIMARIA 210 g	SECONDARIA ADULTI 222 g	SECONDARIA ADULTI 270 g
PASTA BIOLOGICA AL SUGO DI POMODORO BIOLOGICO CON MERLUZZO	INFANZIA 118 g	INFANZIA 144 g	PRIMARIA 172 g	PRIMARIA 210 g	SECONDARIA ADULTI 237 g	SECONDARIA ADULTI 289 g
PASTA BIOLOGICA POMODORO BIOLOGICO E LENTICCHIE	INFANZIA 154 g	INFANZIA 188 g	PRIMARIA 213 g	PRIMARIA 260 g	SECONDARIA ADULTI 266 g	SECONDARIA ADULTI 295 g
PASTA BIOLOGICA OLIO E PARMIGIANO	INFANZIA 90 g	INFANZIA 110 g	PRIMARIA 126 g	PRIMARIA 154 g	SECONDARIA ADULTI 162 g	SECONDARIA ADULTI 198 g
PASTA BIOLOGICA PASTICCIAȦ CON RAGÙ DI VITELLONE	INFANZIA 178 g	INFANZIA 217 g	PRIMARIA 227 g	PRIMARIA 278 g	SECONDARIA ADULTI 277 g	SECONDARIA ADULTI 337 g

La grammatura potrebbe subire scostamenti pari al +/- 5%.

MENÙ ESTATE 2023

Grammature al cotto delle ricette
Scuole dell'infanzia, scuole primarie
e secondarie di primo grado



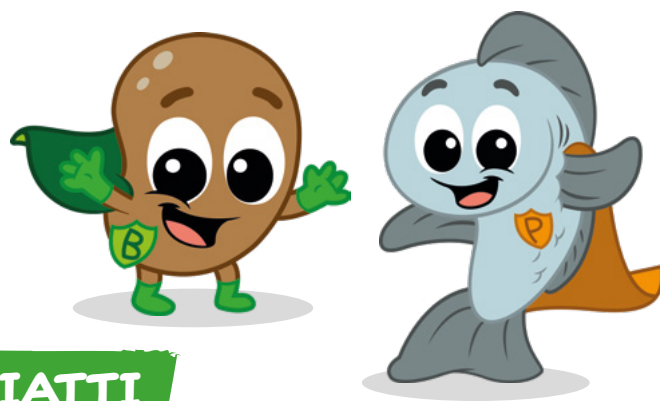
PRIMI PIATTI

	MINIMO	MASSIMO	MINIMO	MASSIMO	MINIMO	MASSIMO
PASTA DI MAIS BIOLOGICA AL POMODORO BIOLOGICO E BASILICO	INFANZIA 118 g	INFANZIA 144 g	PRIMARIA 172 g	PRIMARIA 210 g	SECONDARIA ADULTI 222 g	SECONDARIA ADULTI 270 g
PASTA INTEGRALE BIOLOGICA AL PESTO	INFANZIA 96 g	INFANZIA 117 g	PRIMARIA 137 g	PRIMARIA 168 g	SECONDARIA ADULTI 177 g	SECONDARIA ADULTI 215 g
PASTA INTEGRALE BIOLOGICA AL PESTO DELLE LIPARI	INFANZIA 126 g	INFANZIA 155 g	PRIMARIA 180 g	PRIMARIA 221 g	SECONDARIA ADULTI 232 g	SECONDARIA ADULTI 282 g
PASTA INTEGRALE BIOLOGICA AL POMODORO BIOLOGICO	INFANZIA 118 g	INFANZIA 144 g	PRIMARIA 172 g	PRIMARIA 210 g	SECONDARIA ADULTI 222 g	SECONDARIA ADULTI 270 g
RAVIOLI DI MAGRO OLIO E PARMIGIANO	INFANZIA 84 g	INFANZIA 102 g	PRIMARIA 108 g	PRIMARIA 132 g	SECONDARIA ADULTI 167 g	SECONDARIA ADULTI 205 g
RISO OLIO E PARMIGIANO	INFANZIA 90 g	INFANZIA 100 g	PRIMARIA 130 g	PRIMARIA 140 g	SECONDARIA ADULTI 165 g	SECONDARIA ADULTI 175 g
RISOTTO ALLO ZAFFERANO	INFANZIA 126 g	INFANZIA 154 g	PRIMARIA 167 g	PRIMARIA 204 g	SECONDARIA ADULTI 207 g	SECONDARIA ADULTI 253 g
RISOTTO POMODORO BIOLOGICO E PISELLI	INFANZIA 131 g	INFANZIA 160 g	PRIMARIA 158 g	PRIMARIA 193 g	SECONDARIA ADULTI 216 g	SECONDARIA ADULTI 264 g
RISOTTO E ZUCCHINE	INFANZIA 144 g	INFANZIA 176 g	PRIMARIA 185 g	PRIMARIA 226 g	SECONDARIA ADULTI 225 g	SECONDARIA ADULTI 275 g

La grammatura potrebbe subire scostamenti pari al +/- 5%.

MENÙ ESTATE 2023

Grammature al cotto delle ricette
Scuole dell'infanzia, scuole primarie
e secondarie di primo grado



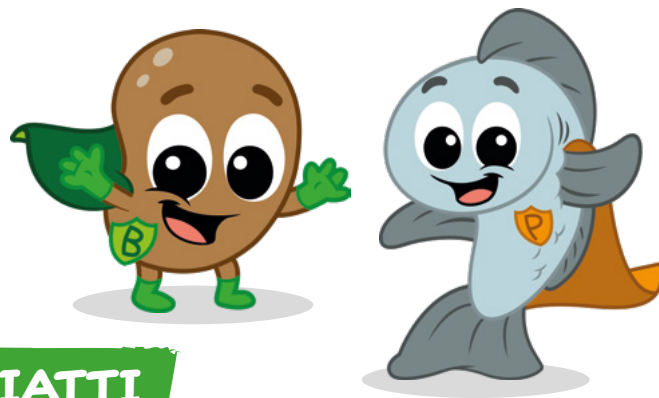
SECONDI PIATTI

	MINIMO	MASSIMO	MINIMO	MASSIMO	MINIMO	MASSIMO
ARROSTO DI TACCHINO AGLI AROMI	INFANZIA 58 g	INFANZIA 70 g	PRIMARIA 72 g	PRIMARIA 88 g	SECONDARIA ADULTI 108 g	SECONDARIA ADULTI 132 g
BASTONCINI DI PESCE	INFANZIA 49 g	INFANZIA 59 g	PRIMARIA 97 g	PRIMARIA 119 g	SECONDARIA ADULTI 97 g	SECONDARIA ADULTI 119 g
BOCCONCINI DI TACCHINO CON CREMA DI VERDURE MISTE	INFANZIA 126 g	INFANZIA 154 g	PRIMARIA 153 g	PRIMARIA 187 g	SECONDARIA ADULTI 198 g	SECONDARIA ADULTI 242 g
COTOLETTA DI LONZA ALLA MILANESE	INFANZIA 60 g	INFANZIA 74 g	PRIMARIA 75 g	PRIMARIA 91 g	SECONDARIA ADULTI 104 g	SECONDARIA ADULTI 127 g
CROCCHETTE CON LEGUMI ED ERBETTE	INFANZIA 46 g	INFANZIA 56 g	PRIMARIA 68 g	PRIMARIA 84 g	SECONDARIA ADULTI 92 g	SECONDARIA ADULTI 112 g
CROCCHETTE CON LENTICCHIE	INFANZIA 46 g	INFANZIA 56 g	PRIMARIA 68 g	PRIMARIA 84 g	SECONDARIA ADULTI 92 g	SECONDARIA ADULTI 112 g
FRITTATA	INFANZIA 45 g	INFANZIA 55 g	PRIMARIA 54 g	PRIMARIA 66 g	SECONDARIA ADULTI 90 g	SECONDARIA ADULTI 110 g
FRITTATA CON PORRI	INFANZIA 45 g	INFANZIA 55 g	PRIMARIA 54 g	PRIMARIA 66 g	SECONDARIA ADULTI 90 g	SECONDARIA ADULTI 110 g

La grammatura potrebbe subire scostamenti pari al +/- 5%.

MENÙ ESTATE 2023

Grammature al cotto delle ricette
Scuole dell'infanzia, scuole primarie
e secondarie di primo grado



SECONDI PIATTI

	MINIMO	MASSIMO	MINIMO	MASSIMO	MINIMO	MASSIMO
NASELLO OLIO E LIMONE BIOLOGICO	INFANZIA 34 g	INFANZIA 42 g	PRIMARIA 52 g	PRIMARIA 64 g	SECONDARIA ADULTI 72 g	SECONDARIA ADULTI 88 g
NASELLO GRATINATO	INFANZIA 34 g	INFANZIA 42 g	PRIMARIA 52 g	PRIMARIA 64 g	SECONDARIA ADULTI 72 g	SECONDARIA ADULTI 88 g
PIZZA MARGHERITA	INFANZIA 108 g	INFANZIA 132 g	PRIMARIA 158 g	PRIMARIA 193 g	SECONDARIA ADULTI 158 g	SECONDARIA ADULTI 193 g
POLLO MARINATO ALLA SENAPE, SUCCO DI LIMONE BIOLOGICO E ROSMARINO	INFANZIA 63 g	INFANZIA 77 g	PRIMARIA 63 g	PRIMARIA 77 g	SECONDARIA ADULTI 90 g	SECONDARIA ADULTI 110 g
POLPETTE CON SOIA	INFANZIA 46 g	INFANZIA 56 g	PRIMARIA 68 g	PRIMARIA 84 g	SECONDARIA ADULTI 92 g	SECONDARIA ADULTI 112 g
RUSTICHELLE DI POLLO BIOLOGICO	INFANZIA 61 g	INFANZIA 75 g	PRIMARIA 72 g	PRIMARIA 88 g	SECONDARIA ADULTI 108 g	SECONDARIA ADULTI 132 g

La grammatura potrebbe subire scostamenti pari al +/- 5%.

MENÙ ESTATE 2023

Grammature al cotto delle ricette
Scuole dell'infanzia, scuole primarie
e secondarie di primo grado



CONTORNI

	MINIMO	MASSIMO	MINIMO	MASSIMO	MINIMO	MASSIMO
FAGIOLINI AGLI AROMI	INFANZIA 42 g	INFANZIA 52 g	PRIMARIA 54 g	PRIMARIA 66 g	SECONDARIA ADULTI 77 g	SECONDARIA ADULTI 94 g
PATATE ARROSTO	INFANZIA 50 g	INFANZIA 62 g	PRIMARIA 69 g	PRIMARIA 85 g	SECONDARIA ADULTI 82 g	SECONDARIA ADULTI 100 g
PATATE E FAGIOLINI IN INSALATA	INFANZIA 63 g	INFANZIA 77 g	PRIMARIA 95 g	PRIMARIA 116 g	SECONDARIA ADULTI 126 g	SECONDARIA ADULTI 154 g
SPINACI ALL'OLIO	INFANZIA 50 g	INFANZIA 61 g	PRIMARIA 64 g	PRIMARIA 78 g	SECONDARIA ADULTI 69 g	SECONDARIA ADULTI 85 g
TACCOLE AGLI AROMI	INFANZIA 42 g	INFANZIA 52 g	PRIMARIA 54 g	PRIMARIA 66 g	SECONDARIA ADULTI 77 g	SECONDARIA ADULTI 94 g
ZUCCHINE AL FORNO	INFANZIA 45 g	INFANZIA 55 g	PRIMARIA 59 g	PRIMARIA 72 g	SECONDARIA ADULTI 72 g	SECONDARIA ADULTI 88 g

La grammatura potrebbe subire scostamenti pari al +/- 5%.