

MERENDE ESTATE 2026

Scuole dell'infanzia, primarie e secondarie di primo grado



Validità dal 13 aprile 2026

Area 1	Inizio	2 ^a	settimana
Area 2	Inizio	1 ^a	settimana
Area 3	Inizio	4 ^a	settimana
Area 4	Inizio	3 ^a	settimana

1

Settimana

LUNEDÌ

·Pane e confettura di frutta

MARTEDÌ

·Torta al cacao senza glutine ☉

MERCOLEDÌ

·Yogurt **BIO**

GIOVEDÌ

·Banana **NUOVO!**

VENERDÌ

·Focaccia

2

Settimana

·Yogurt **BIO**

·Polpa di frutta e crackers di riso **BIO**

·Focaccia

·Torta morbida senza glutine ☉

·Budino al cacao equosolidale **BIO**

3

Settimana

·Yogurt **BIO**

·Focaccia

·Banana **NUOVO!**

·Pane e confettura di frutta

·Torta margherita senza glutine ☉

4

Settimana

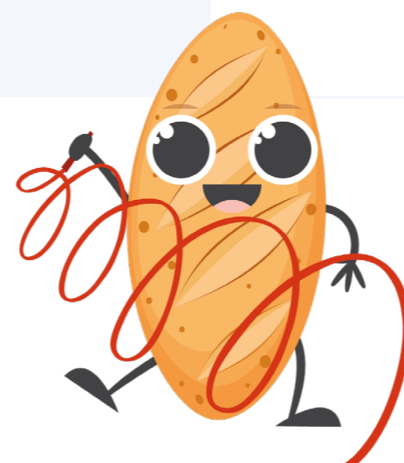
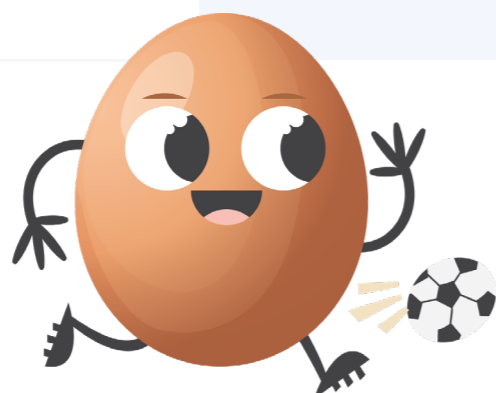
·Budino al cacao equosolidale **BIO**

·Torta alle mele senza glutine ☉

·Yogurt **BIO**

·Polpa di frutta e crackers di riso **BIO**

·Focaccia



Legenda

☉ Con utilizzo di uova biologiche

Sito internet:
www.milanoristorazione.it

Facebook:
facebook.com/milanoristorazione.it

MILANO
RISTORAZIONE
SPA

MILANO
FOOD
POLICY